

MENDELEY DESKTOP

Guía de instalación

INSTALACIÓN

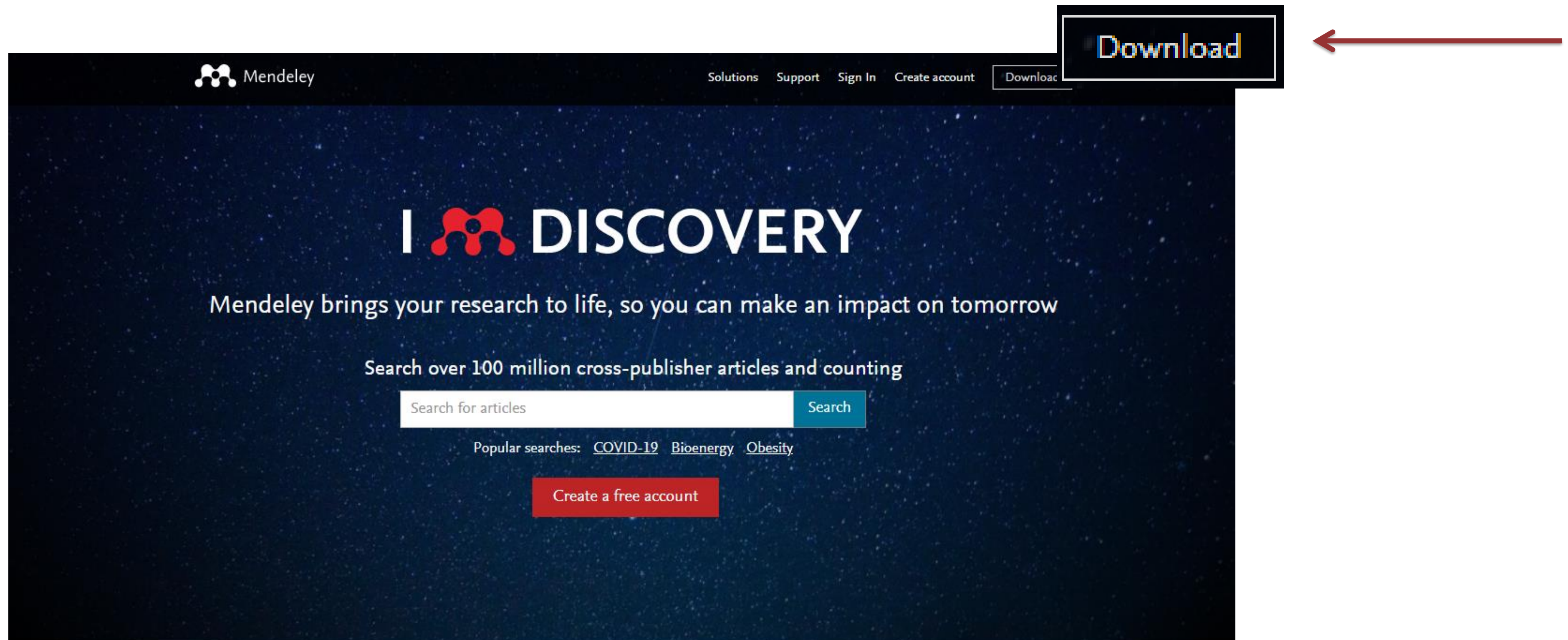
Una vez creada la cuenta (ver tutorial Registro en Mendeley), se procede a la instalación del gestor de referencias, el cual permite manejar una biblioteca desde la computadora, incluso descargar al PC los documentos correspondientes a cada referencia y trabajar con ellos.



¿Cómo instalar Mendeley?

Para instalar la versión de escritorio debe seguir los siguientes pasos:

1. Ingresar a la página www.mendeley.com
2. Dar clic en *Download*



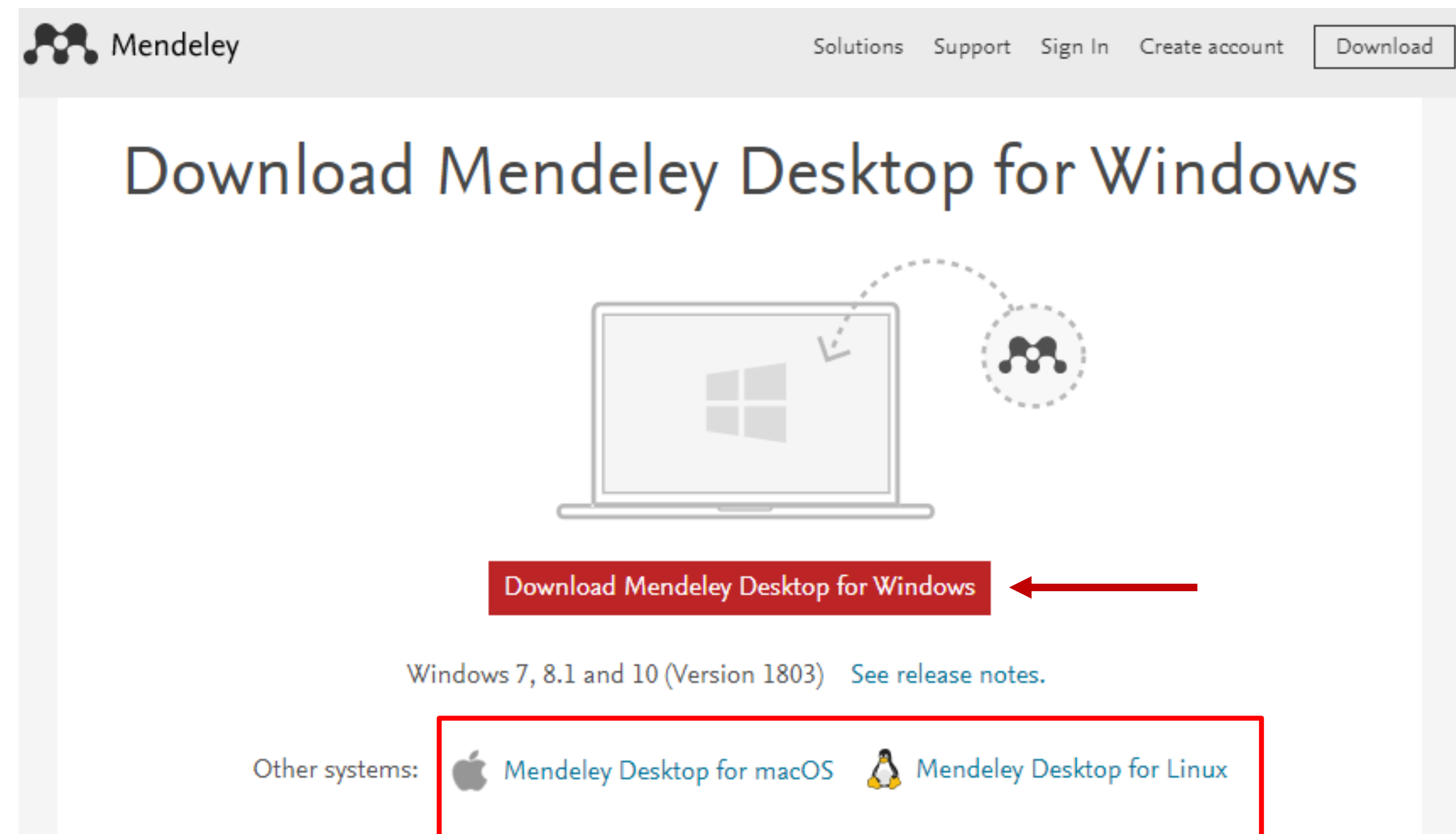
¿Cómo instalar Mendeley?

3. Ingresaremos a la siguiente página en la cual daremos clic en el botón :

Download Mendeley Desktop for Windows

Nota: Verificar el sistema de su computador en caso de ser **MacOS** o **Linux** ingresar dando clic en los apartados correspondientes seleccionados en la imagen.

Para esta guía se descargará la versión para **Windows**



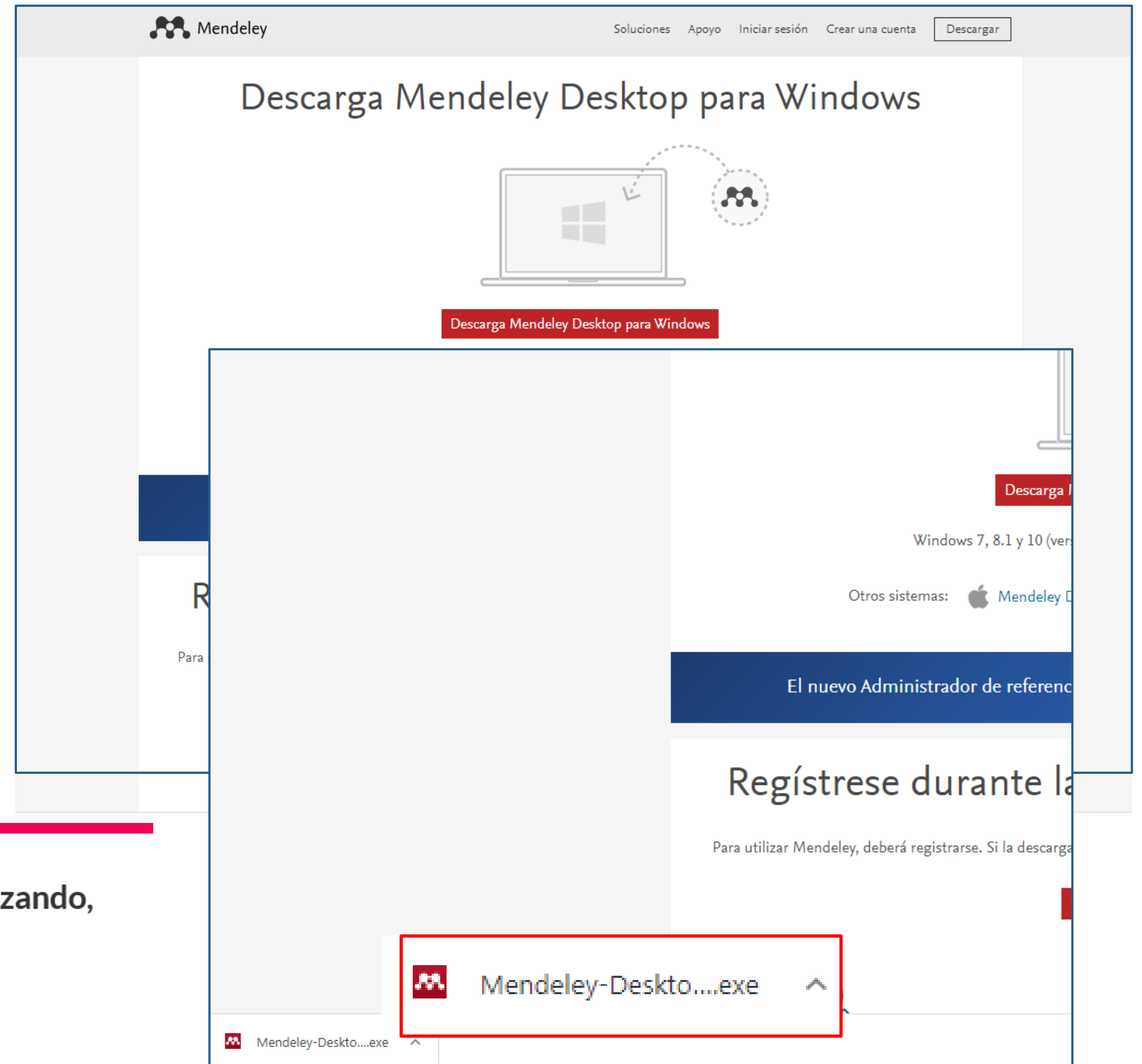
¿Cómo instalar Mendeley?

4. Luego de lo anterior se realizará una descarga automática la cual podremos observar en la barra de descargas.

Una vez que se descargó el software, abrir el archivo para iniciar la instalación

5. Para ingresar dar doble clic en el archivo para iniciar su instalación.

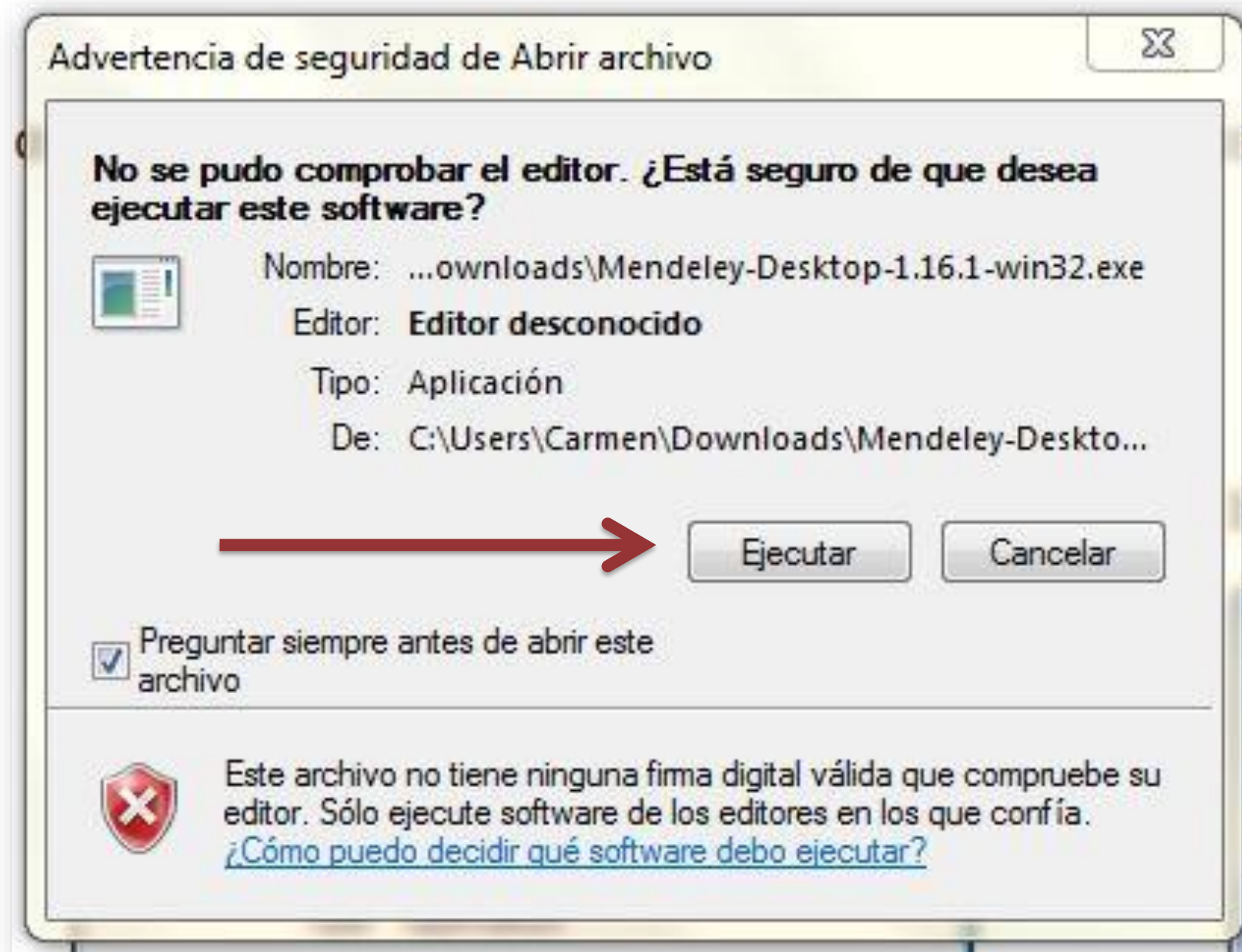
Nota: La ubicación del archivo dependerá del navegador que esté utilizando, en este caso se utilizó el navegador Chrome.



Instalando Mendeley

Para iniciar la instalación debe seguir los siguientes pasos:

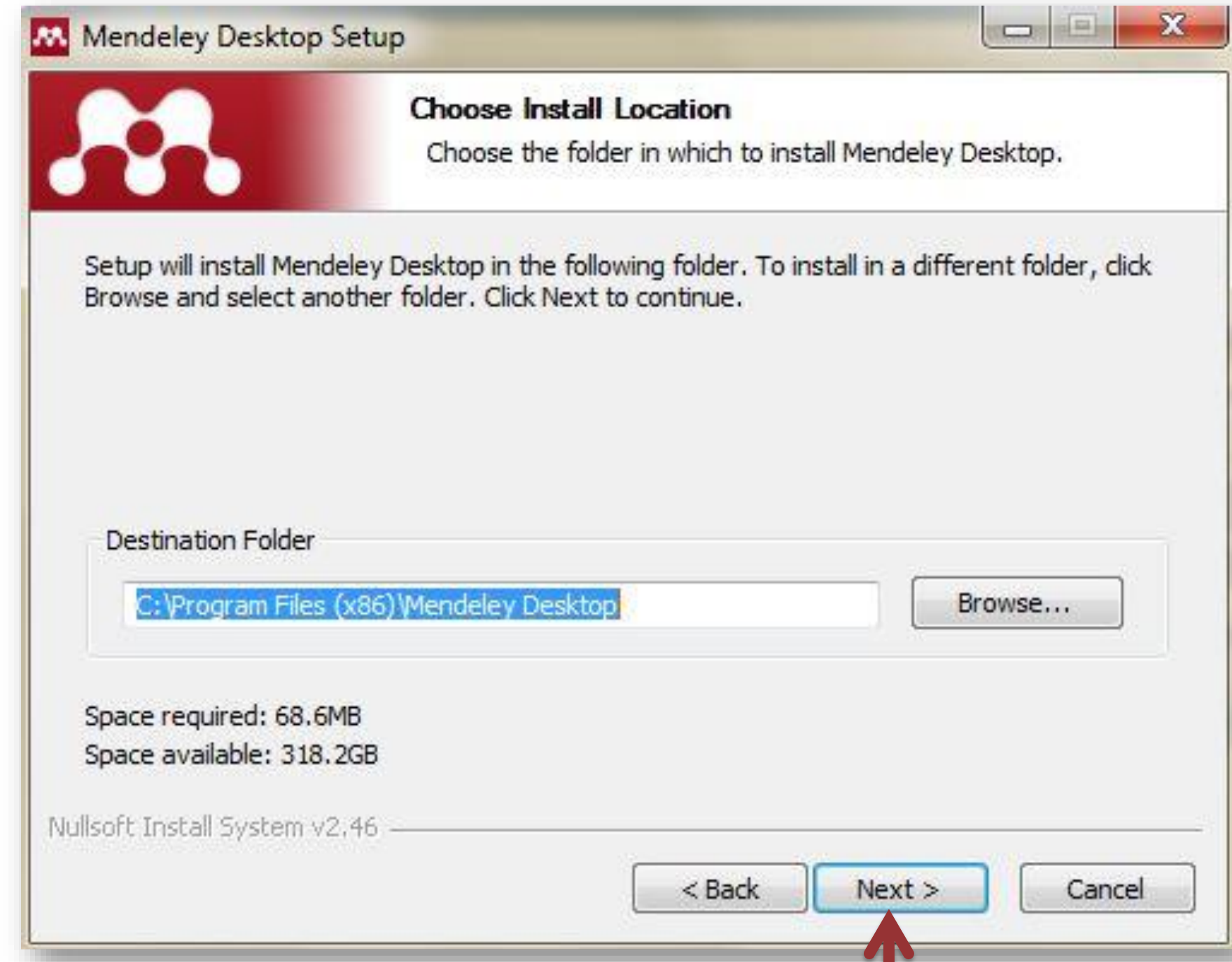
1. Dar clic en *Ejecutar*
2. Dar clic en *Next*



Instalando Mendeley

3. Dar clic en *I Agree*

4. Dar clic en *Next*



Instalando Mendeley

3. Dar clic en *Install*

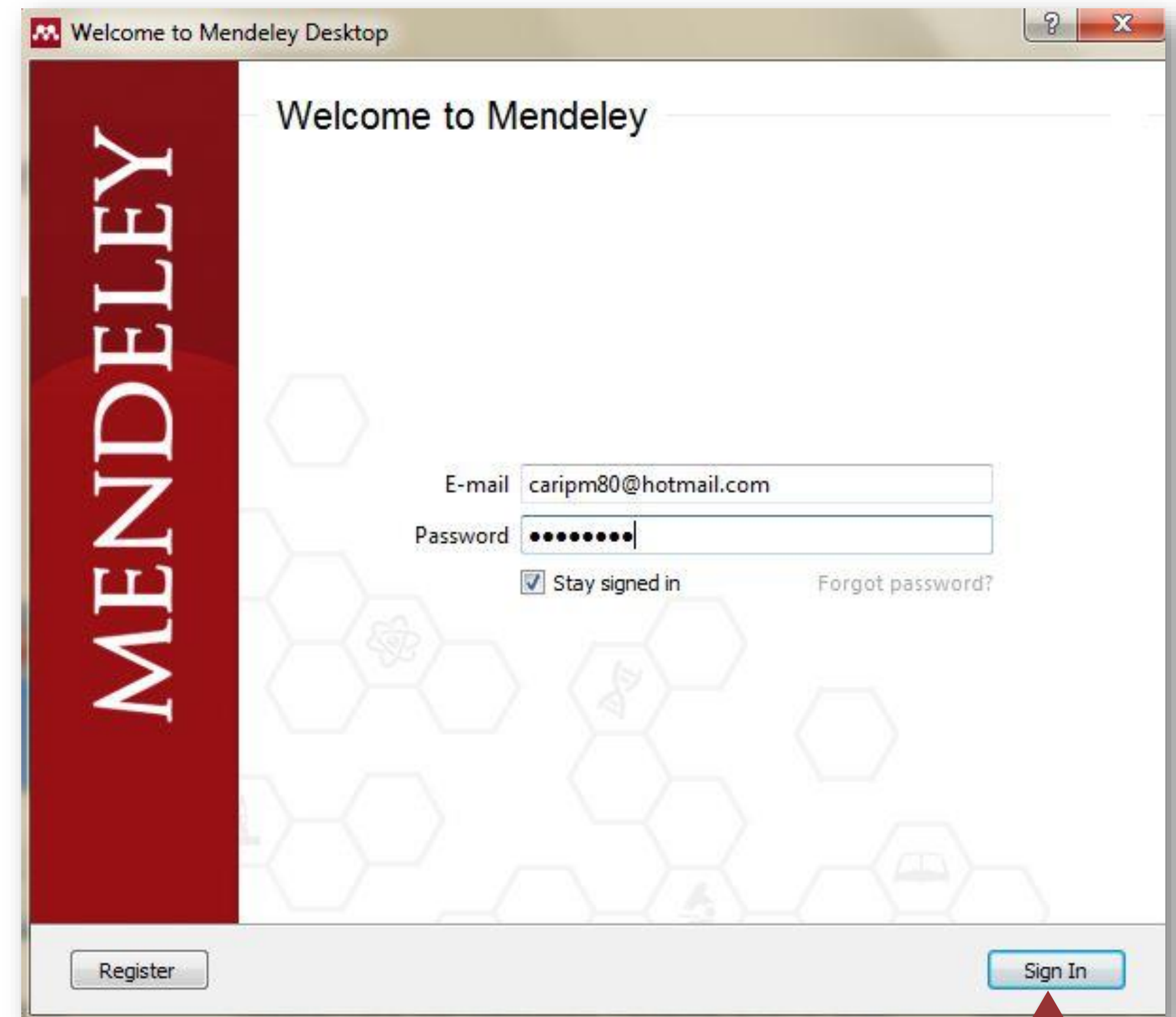
4. Una vez instalado el software dar clic en *Finish*

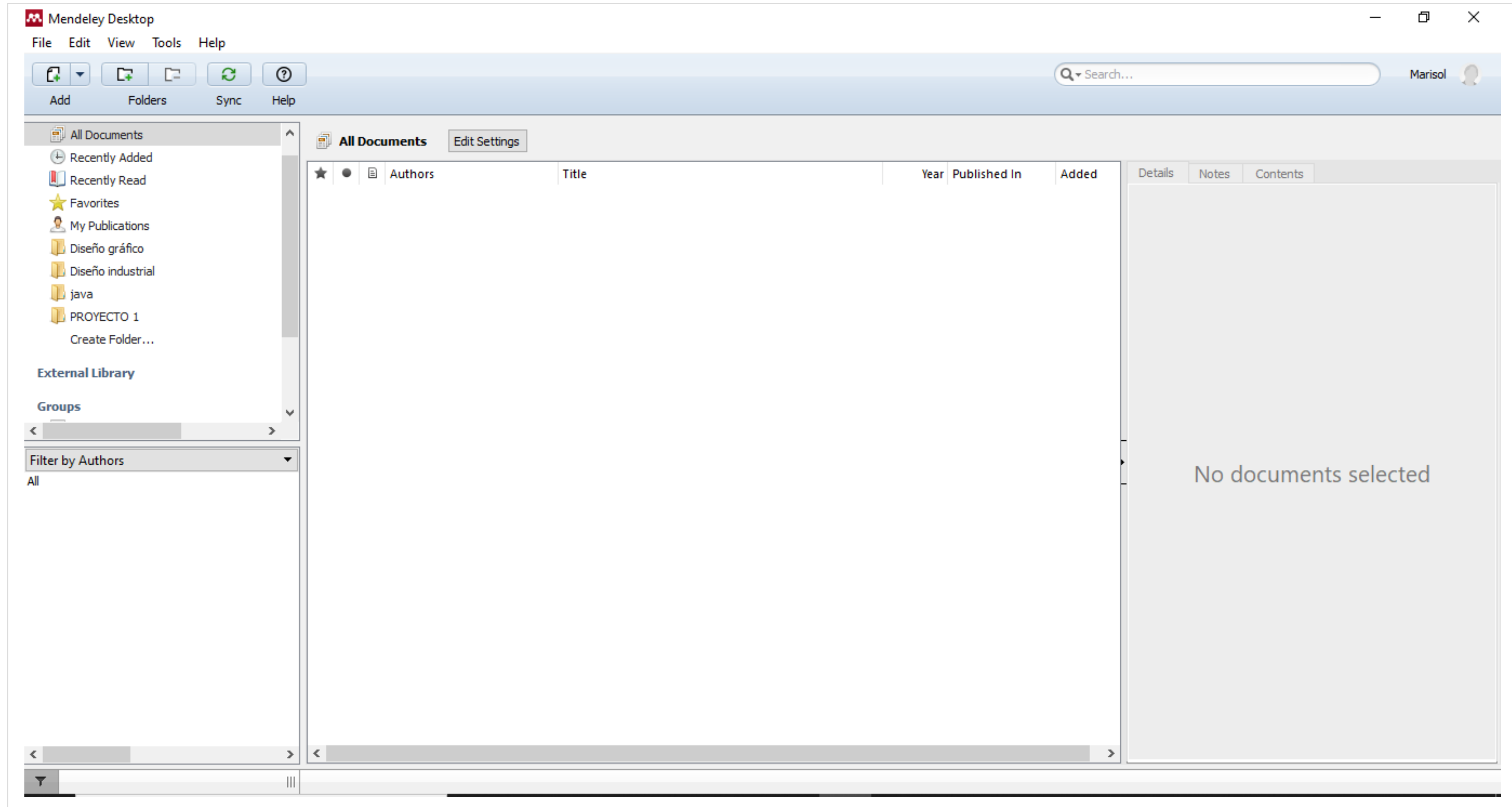


¿Cómo ingresar al gestor?

Una vez que se instaló el software, abrir el programa (Mendeley) e iniciar sesión con el usuario de ScienceDirect.

Finalmente dar clic en *Sign in*





Plataforma de Mendeley

Recomendaciones

Es importante tener conexión a Internet para hacer uso del gestor y sus herramientas.

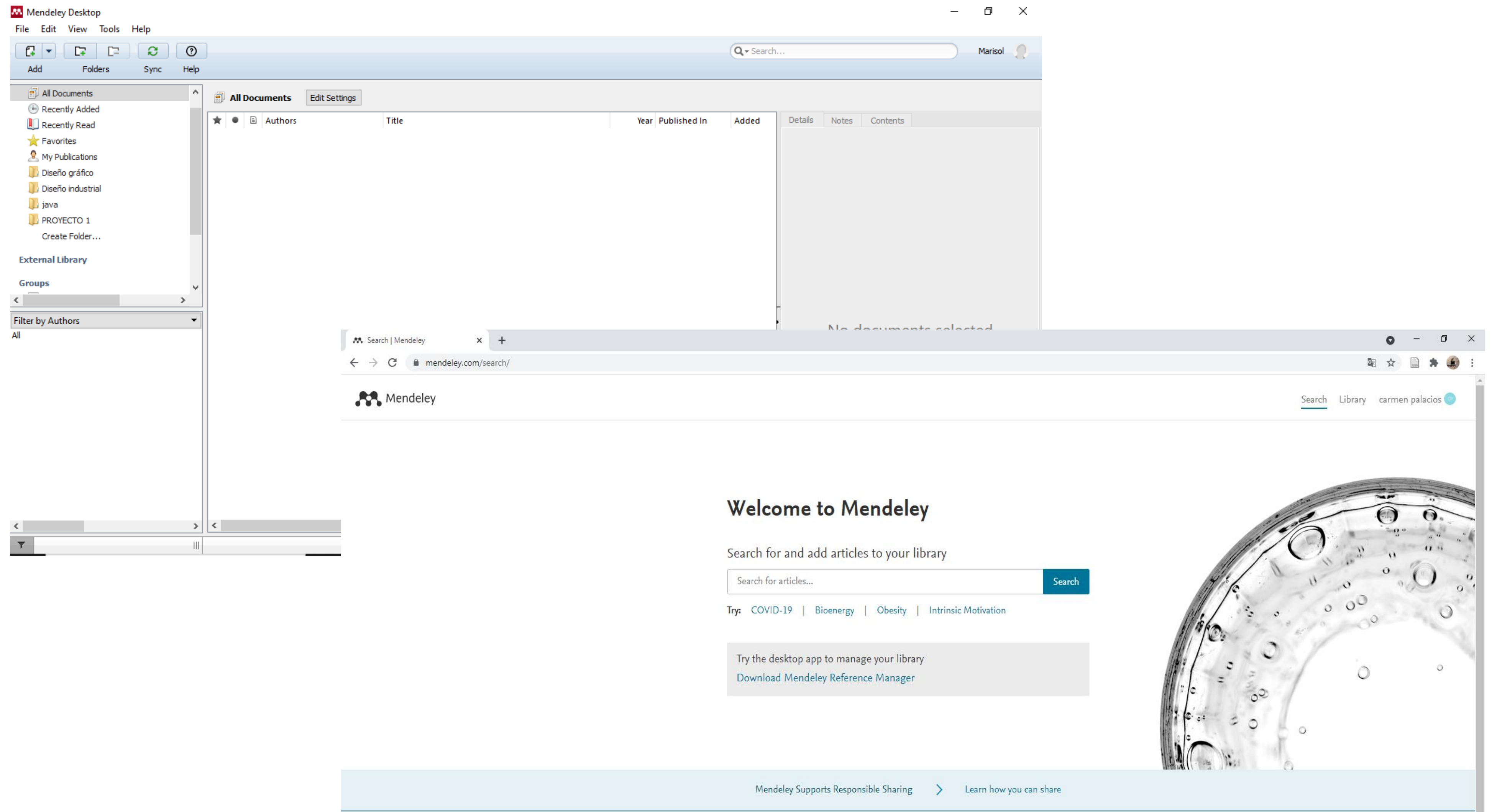
¿Cómo crear una cuenta para la versión Web?

Acceder a la página <http://www.mendeley.com>

Si ya disponemos de una cuenta en Science Direct también podemos entrar con esos datos dando clic en **Sign In**.



De esta forma tendremos disponible la versión local (Mendeley Desktop) y la versión Web.



Herramientas en Mendeley Web

Mendeley Web permitirá:

1. Añadir y actualizar información sobre nuestro perfil: detalles personales, curriculum vitae, privacidad, intereses profesionales, etc. Desde la pestaña “My Account”
2. Conocer las actualizaciones de nuestros contactos, crear y gestionar la biblioteca de referencias, buscar documentos, crear grupos y buscar contactos.

Bibliografía

Rodríguez-Otero (2015). Guía de uso de Mendeley. Science Direct-Mendeley. Pp. 52. (Documento impreso).



Departamento de Información Bibliográfica

PROGRAMA DESARROLLO DE HABILIDADES INFORMATIVAS

EDIFICIO 56, PLANTA ALTA

dhi@correo.uaa.mx

Ext. 7446